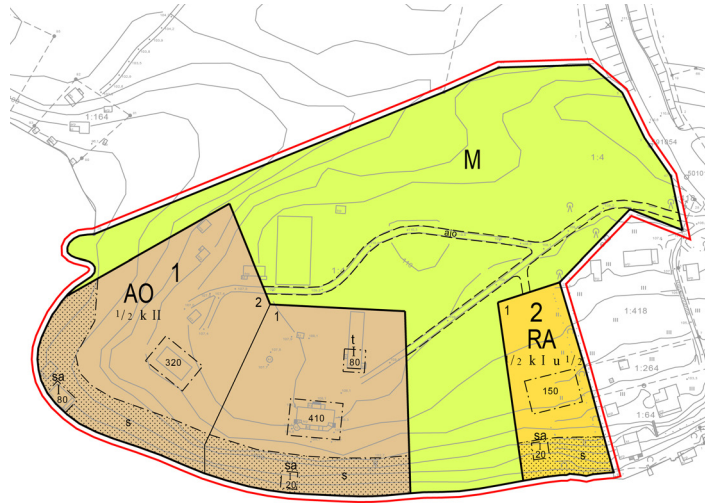


Kiinteistö 837-708-1-4 / Määräala

Sijainti



Ote kaupunginvaltuuston 24.9.2008 hyväksymästä Koivuniemen ranta-asemakaavasta



RA Loma-asuntojen korttelialue.
Alueen toteutuksessa tulee kiinnittää erityistä huomiota rakennusten sopeutumiseen maisemaan sekä ympäröivään rakennuskantaan.

150 Rakennusoikeus kerrosalaneliömetreinä.

I Roomalainen numero osoittaa rakennusten, rakennuksen tai sen osan suurimman sallitun kerrosluvun.

1/2 k I Murtoluku roomalaisen numeron edessä osoittaa, kuinka suuren osan rakennuksen suurimman kerroksen alasta saa kellarikerroksessa käyttää kerrosalaan luettavaksi tilaksi.

1 u 1/2 Murtoluku roomalaisen numeron jäljessä osoittaa, kuinka suuren osan rakennuksen suurimman kerroksen alasta ullakon tasolla saa käyttää kerrosalaan laskettavaksi tilaksi.

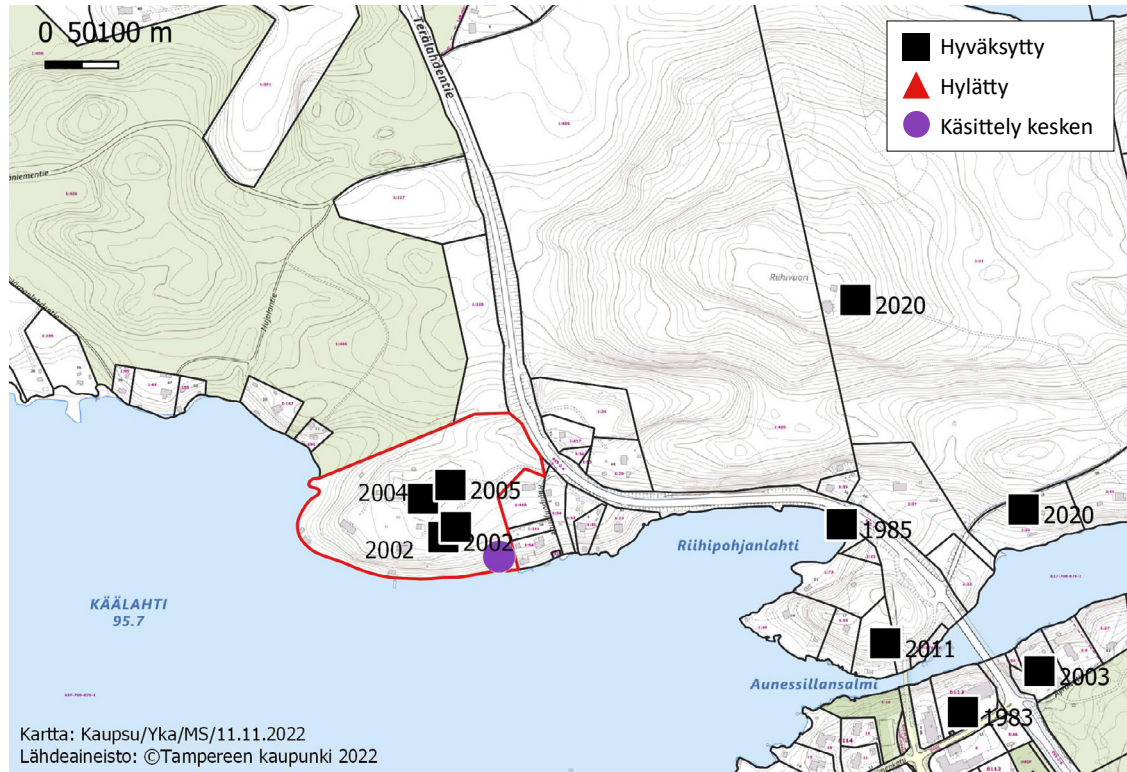
Rakennusala.

Rakennusala, jolle saa sijoittaa saunarakennuksen.

Istutettava alueen osa.

Alueella oleva rantapuusto on säilytettävä.

Ote poikkeuslupatilannekartasta



Kartta: Kaupsu/Yka/MS/11.11.2022
Lähdeaineisto: ©Tampereen kaupunki 2022

Hankkeen asemapiirros

